

# Kit de recogida de muestras: Instrucciones de uso

## CÓMO ENVIAR UNA MUESTRA

Esta guía detalla los pasos necesarios para el envío de una muestra tumoral. Es importante seguir estas instrucciones para evitar retrasos en las pruebas. El inicio de la prueba se retrasará si el FORMULARIO DE SOLICITUD DE PRUEBA (paso 1) está incompleto o si la muestra no está correctamente identificada (pasos 2/3). Ante cualquier duda, contacte con su comercial de Diagnóstica Longwood o escriba a soporte.myriad@dlongwood.com

## LISTA DE ELEMENTOS INCLUIDOS EN EL KIT DE RECOGIDA DE MUESTRAS



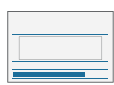
Caja de transporte de muestras



Instrucciones de uso



Formulario de solicitud de prueba



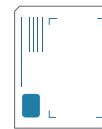
Sobre para el informe de patología



Recipiente de portaobjetos/muestras



Bolsa de muestras



Bolsa de transporte

### 1. Rellene el formulario de solicitud de prueba

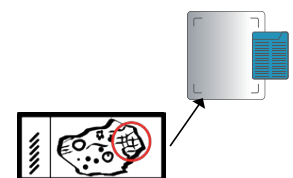
- Rellene todas las secciones del formulario. El médico debe firmar el formulario (**si los documentos están incompletos, se producirán retrasos en el proceso**).
- Envíe el formulario de solicitud de prueba al laboratorio en el que se encuentre la muestra del tumor, para que el patólogo prepare la muestra y complete la información sobre la misma en el formulario.
- Solicite al patólogo el informe de patología donde se indique claramente el diagnóstico.**

### 2. Preparación de la muestra

- Deben utilizarse secciones (una o varias) incluidas en parafina y fijadas en formol (FFPE).
- El tumor debe representar al menos el 30% de la muestra enviada, en comparación con el tejido normal (Nota: el tejido adiposo no se considera tejido normal a estos efectos).**
- La porción del tumor debe determinarse utilizando el corte adyacente teñida con hematoxilina y eosina.
- El material de muestra debe enviarse utilizando uno de los métodos que se describen más abajo (bloques o tubos).
- Cada muestra que envíe debe llevar un número de identificación de la muestra.
- Las muestras deben prepararse y conservarse a temperatura ambiente (menor a 35°C) antes del envío.

#### 2a. Bloque tumoral

- Debe utilizarse un bloque tumoral incluido en parafina y fijado en formol (preparación quirúrgica o biopsia).
- Cada bloque tumoral que envíe debe llevar un número de identificación de la muestra.
- Introduzca el bloque tumoral en la bolsa de plástico pequeña que se suministra.
- Coloque la bolsa de plástico pequeña con el bloque dentro del recipiente de muestras.
- Incluya un portaobjetos de diagnóstico adyacente con tinción de hematoxilina-eosina señalando la zona tumoral infiltrante. También puede enviar una imagen del corte donde se vea toda la muestra y señalando la zona tumoral infiltrante.**



#### 2b. Corte de tejido en microtubo

- Identifique dos microtubos de 1.5mL e incluya en cada tubo un corte de 10 micras del tejido.

Tubo 1	1 corte	10 micras de espesor	Tubo 2	1 corte	10 micras de espesor
--------	---------	----------------------	--------	---------	----------------------

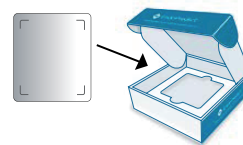
- Incluya un portaobjetos de diagnóstico adyacente con tinción de hematoxilina-eosina señalando la zona tumoral infiltrante. También puede enviar una imagen del corte donde se vea toda la muestra y señalando la zona tumoral infiltrante.**



- Introduzca los tubos en el recipiente de muestras de envío de muestras. SI ENVÍA MUESTRAS PROCEDENTES DE MÁS DE UN BLOQUE, REPITA EL PROCESO PARA CADA BLOQUE.

### 3. Prepare la muestra para el envío

- Complete las secciones de patología del formulario de solicitud de prueba. El patólogo, o el médico responsable de la custodia de la muestra, debe firmar el formulario.
- Complete los datos del paciente (número de historia clínica o identificación única) y verifique que la fecha de nacimiento del paciente (DOB) es correcta.
- Coloque el recipiente para muestras en su correspondiente lugar recortado en la caja de transporte de muestras.
- INSERTE SOLO MUESTRAS DE UN ÚNICO PACIENTE.



### 4. Prepare la caja de transporte de muestras

#### LISTA DE ELEMENTOS QUE DEBEN ENVIARSE AL LABORATORIO:



Informe de patología



Formulario de solicitud de prueba completo y firmado



Recipiente para portaobjetos con los bloques tumorales/ tubos identificados



Caja de transporte de muestras



Bolsa de transporte con dirección de entrega a Citogen

### 5. Prepare la bolsa de transporte

- Coloque la caja de transporte de muestras, con el informe de patología y el formulario completos, en la bolsa de transporte. Cierre la bolsa.
- Con el fin de proteger la intimidad del paciente, no escriba su nombre en la caja de transporte de muestras.



### 6. Programe la recogida con la mensajería

- Para solicitar una recogida escriba un correo electrónico a [logistica@cagt.es](mailto:logistica@cagt.es) indicando en el asunto: **"Solicitud de recogida-Endopredict"** En el cuerpo del correo electrónico indique:
  - Dirección exacta,
  - Nombre de persona de contacto,
  - Teléfono del contacto,
  - Franja horaria para la recogida,
  - Información lo más exacta posible sobre el lugar en el que el mensajero debe retirar la muestra.
- Espere que desde [logistica@cagt.es](mailto:logistica@cagt.es) le confirmen la recogida y le indiquen cuándo pasará el mensajero a recoger la muestra.
- Cuando los resultados estén disponibles, le llegará un aviso al médico ordenante que figura en el formulario de solicitud de la prueba.

### 7. Evite retrasos

- Rellene **completamente** la documentación y verifique que está firmada.
- Asegure que el tumor representa al menos el 30% de la muestra enviada.
- Incluya un corte adyacente con tinción de hematoxilinaeosina señalando la zona tumoral infiltrante** con la muestra enviada.
- Siga las indicaciones** para el envío del bloque de parafina o los cortes en los tubos.
- Si quiere recuperar la muestra restante**, recuerde indicar en la hoja de solicitud si solicita la devolución del bloque tumoral.
- Ante cualquier duda o consulta escriba a [soporte.myriad@dlongwood.com](mailto:soporte.myriad@dlongwood.com)
- Recibirá un aviso para descargar el informe de resultados antes de los siete días laborales desde la recepción de la muestra.**

### 8. Informe de resultados

- Cuando el informe de resultados esté disponible, el médico ordenante recibirá un aviso a la dirección de correo electrónico indicada en la hoja de solicitud.
- El correo electrónico de aviso tendrá un enlace que le llevará directo al portal de descargas de informes.
- Necesitará un usuario y contraseña para poder acceder al portal de descargas.
- Contacte con [soporte.myriad@dlongwood.com](mailto:soporte.myriad@dlongwood.com) en caso necesario o si tiene alguna incidencia.